

土地連共済セミナー

相続・贈与、資産運用、年金、老後資金の準備などにご興味のある方、必見！
「人(ヒト)」と「お金」をつなぐ悩みに対する助言・指導する技能士(ファイナンシャルプランナー)によるセミナーを開催します。
地主会関係者の方だけでなく、ご家族の方も対象ですので、お気軽にご参加ください。皆様のご来場をお待ちしております。

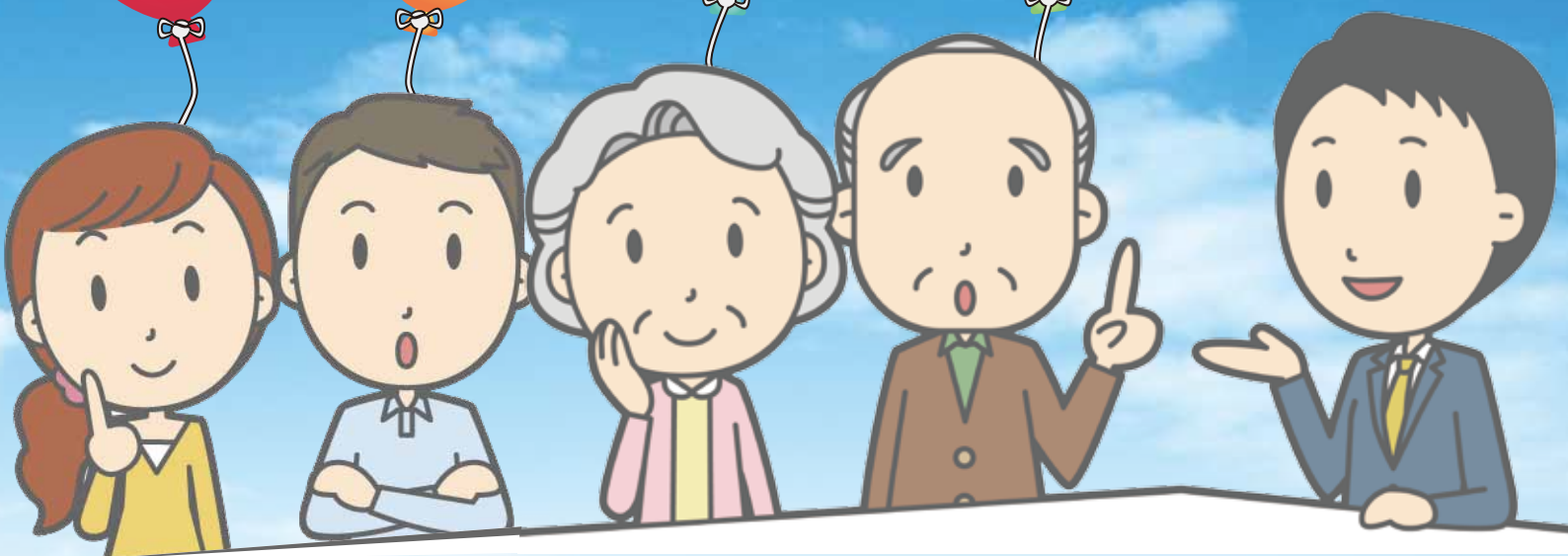
**参加費
無料**

老後
資金
準備

資産
運用

相続
贈与

年金



会
場
日
時
内
容

ちやたんニライセンター カナイホール (北谷消防署隣)

住所: 沖縄県中頭郡 北谷町桑江467-1

平成29年2月18日(土)
14:00~16:00(開場13:30)

対象者: 地主会関係者及びそのご家族
講 師: 有銘 寛之氏
(公認会計士 税理士 CFP/1級ファイナンシャルプランニング技能士)
内 容:
ファイナンシャルプランナーによる「人生の変化に伴う資金資産の対策(就職→結婚→子育て→住宅→老後)」の講演です。生活する上で避けては通れない様々なテーマについて、必要な知識が身につけられます。この機会に、ぜひ今後の生活を見直すきっかけにしてみませんか。
※本会では、地主会会員の方々へ、資金計画にも便利な、土地連共済資金融資制度の活用に向けて、制度のご案内をしております。詳しくは、裏面をご覧ください。



土地連共済資金融資制度とは

本融資制度は、軍用地等地主の生活の安定と福利の増進に寄与することを目的とした制度です。軍用地等地主の必要な資金確保の円滑化を図るため、長期で低利の融資となっております。なお、本会と地主会は「融資あっせん」の手続き業務を行うこととなりますが、融資貸付けの最終的な決定については各金融機関になります。

土地共済会に関する受付窓口は？

共済会入会申し込みと、融資あっせん申し込みについては、お近くの地主会へ、名義変更、抛出名戻請求については、所属地主会で手続きを行ってください。

融資の対象者は？

土地連共済会会員、または、その配偶者および、一親等の続柄の者になります。

ただし、一会員による重複貸付は認めていません。

融資利率は？

融資利率は年に2回の見直し(変動型金利)があるため、融資あっせん申し込み時と、融資実行時の利率が異なる場合があります。

現在の融資実行利率を知りたい場合、当連合会又は各地主会へお問い合わせください。
(平成29年2月現在 年利0.95%) (平成29年3月末まで)

年利0.95% 最高3,000万円

共済資金融資を利用したいのですが・・・

まず、地主会に加入されている事が前提となります。地主会員が必ずしも土地連の共済会員ではないので、共済会員でなければ、共済会の会員入会手続きが必要。その際、抛出名(預り金)として10万円と手数料として1,000円が必要です。

なお、抛出していただいた10万円は返還等によって地主でなくなった場合以外払い戻しする事ができませんので、入会前に金融機関へ融資についてご相談されてから入会することをお勧めします。

あっせん融資に際しての必要書類は？

各地主会に備え置かれている「共済資金融資あっせん申込書」に必要な事項を記入した上で、下記の書類を各地主会へご持参のうえ、ご提出いただく事になります。

なお、添付書類は既往会員(既に会員となっている方)と、新規会員(新しく会員となる方)とでは、若干異なります。

融資あっせん申込時に持参する書類等

1. 「土地賃貸料算定調書及び土地明細書」(写し)
2. 全部事項証明書(土地登記簿謄本)(原本で2か月以内のもの)
3. 預り証(既往会員のみ)(写し)
4. 共済抛出名及び入会手数料の振込証(写し)(新規会員のみ)
5. 戸籍謄本又は抄本(配偶者又は一親等の申し込みの場合)
6. 印鑑(実印)

融資の条件は？

下記の条件となります。

1. 融資限度額 最高額3,000万円
2. 期間 20年以内
3. 利率 長期プライムレート適用
(年2回金利見直し)(平成29年2月現在 年利0.95%)
4. 担保 当該軍用地及びその他
5. 保証人 原則として不要
6. 償還方法 月賦払・半年賦払・年賦払